

www.messewieselburg.at

 **MESSE
WIESELBURG**

WIR SCHAFFEN BEGEGNUNG

BAU. 
ENERGIE.
WOHNEN.
Wieselburg

- **Neubau & Renovierung**
- **Beratung & Planung**
- **Erneuerbare Energie**
- **Nachhaltiges & gesundes Bauen**
- **Wohnraumgestaltung & -verbesserung**
- **Seminare & Vorträge**

**Schwerpunktthema
GARTEN & POOL**



Foto: Holzbau von **Holzbau Strigl GmbH** (www.holzbau-strigl.at) und Planung von **ecoconcept Planungs GmbH** (www.ecoconcept.at)

14. bis 16. Oktober 2022

BAU. ENERGIE. WOHNEN. Wieselburg

Sehr geehrte Aussteller*innen,

nach zwei Jahren Pause freuen wir uns im Herbst 2022 endlich wieder mit vollem Elan die **BAU. ENERGIE. WOHNEN. Wieselburg** starten zu können. Wir bieten dem großen Informationsbedürfnis im Bereich Bauen, Renovieren, Energienutzung, Wohnraumgestaltung und Garten samt Pool eine umfassende Informationsplattform. Der Herbsttermin zielt dabei auf die Bausaison des Folgejahres ab. Die Entwicklungen zum Thema Klimaschutz spiegeln sich auch im Programm der **BAU. ENERGIE. WOHNEN. Wieselburg** wider: Alternative Energiequellen, nachwachsende Rohstoffe, gesunde Baumaterialien, Heizungsumstellung, etc. bilden wesentliche Schwerpunkte.

Unsere Messebesucher*innen erwartet ein überarbeitetes Besuchererlebnis vor Ort – daneben verbessern digitale Instrumente den Informationsfluss: Online-Registrierung mit Kartenvorverkauf, Terminreservierungsservice für qualitativ hochwertige und ungestörte Gespräche zum Wunsch-

IHR ERFOLG LIEGT UNS AM HERZEN

Die Teilnahme an einer Messe stellt - unabhängig von der Unternehmensgröße - eine Herausforderung dar. Kontaktieren Sie uns: Wir helfen Ihnen gerne bei der Erstellung Ihrer individuellen Messeauftrittskonzepte, suchen Kooperationsmöglichkeiten oder helfen mit unseren zusätzlichen Dienstleistungen.

Wir freuen uns auf Sie!

BAU. ENERGIE. WOHNEN. Wieselburg 2022

Telefon: +43 (0) 74 16 / 502 - 0

E-Mail: info@messewieselburg.at



termin, Streaming der Inhalte des Begleitprogrammes einschließlich Live-Chat sind zum Beispiel Bestandteil der **BAU. ENERGIE. WOHNEN. Wieselburg**.

Nutzen Sie diese Publikumsmesse als starke Kommunikationsplattform für die Neukundengewinnung bzw. Kundenpflege und zum Vernetzen in der Branche. An drei Tagen erreichen Sie dabei punktgenau Ihre Zielgruppe und erfahren die Anliegen Ihrer potenziellen Kund*innen persönlich und unmittelbar vor Ort. Nach einer langen Zeit, in der man Kund*innen nur in Distanz oder online treffen konnte, steht endlich wieder die Möglichkeit zur direkten Kommunikation im Rahmen der Messe offen.

Wir freuen uns auf ein erfolgreiches Messejahr 2022,

Uwe Scheutz (Messepräsident) & Ing. Werner Roher (Messedirektor)
sowie das gesamte Team der Messe Wieselburg GmbH

PROJEKTTEAM



Gerhard Blabensteiner

Projektleiter/Vertriebsleiter

Telefon: +43 (0) 664 / 88 31 08 56

E-Mail: gb@messewieselburg.at



Jasmin Manoila

Projektassistentin

Telefon: +43 (0) 74 16 / 502 - 29

E-Mail: jm@messewieselburg.at

HIGHLIGHTS 2022

Nachhaltiges Bauen und gesundes Wohnen.

Wir verbringen den Großteil unseres täglichen Lebens in geschlossenen Räumen. Daher ist es besonders wichtig, dass man auf die physikalischen, chemischen und biologischen Faktoren bereits bei der Planung des Bauvorhabens Rücksicht nimmt. Die Baubiologie gibt Antworten und Lösungen zu den Risiken aus den Gebieten des Bauens, Wohnens und Arbeitens. In Zusammenarbeit mit dem baubiologischen Institut werden heuer die Themenschwerpunkte auf die Baubiologie sowie gesundes, nachhaltiges und ökologisches Bauen und Wohnen gelegt.

Erneuerbare Energie.

Gewinnung & Speichermöglichkeiten

Alternative Energiegewinnung und -speicherung im Privathaus finden immer breitere Anwendungsmöglichkeiten und entwickeln sich - bis hin zur Energieautarkie - rasant weiter. Geplant ist, neben den Technologien für erneuerbare Energie im Wohnbereich, ein Fokus auf E-Mobilität.

Shootingstar Holz.

Der beste Baustoff für unsere Umwelt

Vom Wandaufbau bis zum edlen Möbelstück: Holz ist sehr vielseitig einsetzbar. Dies wird nicht nur durch herausragende Beispiele aus der modernen Holzarchitektur (z. B. Holzbaupreis) gezeigt. Der faszinierende Werkstoff und dessen Vorteile soll durch die Kooperation mit ProHolz erlebbar und begreifbar gemacht werden. Die Schwerpunkte liegen auf dem Holzbau, dem Innenausbau und der Einrichtung.



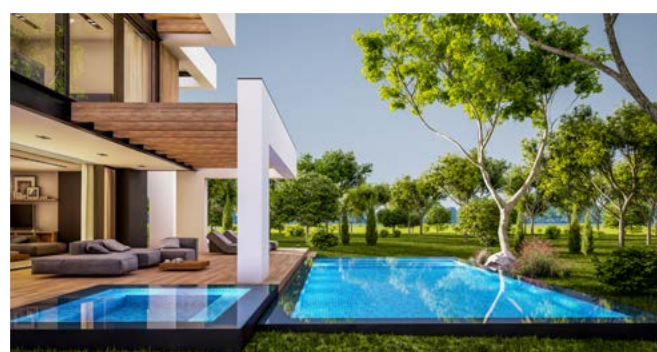
Digitalisierung & Smart Home. Innovation & Inspiration

Technologien wie Virtual Reality und Augmented Reality bieten in der Branche viele Möglichkeiten. Gemeinsam mit dem BEUC (Bau.Energie.Umwelt Cluster NÖ) und weiteren Fachkooperationen werden diese Themen sowohl für Endkonsument*innen als auch für Fachbesucher*innen aufbereitet. Außerdem werden die digitalen Serviceangebote der Messe ausgebaut: Besucher*innen dürfen sich unter anderem auf Online-Terminvereinbarung mit Aussteller*innen, Online-Übertragung der Begleitprogramme, und Online-Ticketing freuen.

Wohnen & Wohlfühlen.

Von der Küche bis zum Pool im Garten

Die Themen Einrichtung und Innenraumgestaltung werden im Jahr 2022 groß geschrieben. Vom einzelnen Maßmöbelstück bis hin zur Gestaltung eines eigenen Wellnessbereiches zu Hause wird dabei ein breites Zielpublikum angesprochen. Küchen, Wohnlandschaften, Dekoration und Garten werden besonders in Szene gesetzt.



**FRÜHBUCHER-
BONUS MINUS 5 %**

BEI ANMELDUNG BIS 11. MÄRZ 2022

VORTRÄGE UND RAHMENPROGRAMM

Vortragsprogramm

Die Messe **BAU. ENERGIE. WOHNEN. Wieselburg** 2022 wird für Besucher*innen ein unvergessliches Erlebnis. Mit einem umfangreichen Vortrags- und Rahmenprogramm bieten wir neben einem klassischen Messerundgang einen zusätzlichen Mehrwert, der auch die Beziehung zwischen Besucher*innen und Aussteller*innen stärkt.

Das Vortragsprogramm wird gemeinsam mit der Energie- und Umweltagentur NÖ erstellt und bietet so hochwertige Beiträge und Referent*innen. Das Rahmenprogramm wird unter anderem aus Workshops und Do-it-Yourself-Zonen bestehen.

Eine Übersicht über alle Programmpunkte wird es im Fachjournal und im neuen Fachportal (online) geben. Sie haben Interesse aktiv am Programm teilzunehmen? Nehmen Sie mit uns Kontakt auf und wir besprechen gemeinsam die vielfältigen Möglichkeiten für eine Kooperation.

Produktneuheiten & Innovationen

Ihr Messeauftritt bietet sich an, um Produktneuheiten zu präsentieren und entsprechend zu bewerben. Gerne stehen wir für gemeinsame Überlegungen zur Verfügung und unterstützen Sie dabei.

AUSSTELLERZIELGRUPPEN (AUSZUG)

- » Information, Beratung, Planung und Finanzierung
- » Immobilienvermittlung
- » Neubau, Ausbau, Umbau, Sanierung, Renovierung
- » Fassadengestaltung, Fenster, Türen, Tore und Sichtschutz
- » Stiegen und Geländer
- » Elektrik, Heizung und Sanitär
- » Glas, Fliesen, Böden und Innenausbau
- » Licht, Farbgestaltung und Wohnraumharmonie
- » Küche, Einrichtung, Dekoration und Innenraumgestaltung
- » Werkzeuge und Maschinen
- » Wellness für Zuhause, Infrarotkabinen und Saunen
- » Gartengestaltung und Pools
- » Einfriedungen und Zäune
- » Energiegewinnung, Energieeinsparung und Energiespeicherung
- » Smart Home & Digitalisierung

MESSEDATEN

Termin & Öffnungszeiten

Freitag, 14. Oktober bis Sonntag 16. Oktober 2022

Freitag, 14. Oktober 09:00 bis 18:00 Uhr
Samstag, 15. Oktober 09:00 bis 17:00 Uhr
Sonntag, 16. Oktober 09:00 bis 17:00 Uhr

Platzmiete für Aussteller*innen

Halle: Preis pro m² 56,00 EUR
Anmeldegebühr inkl. Katalogeinschaltung 160,00 EUR

Frühbucharbonus: **MINUS 5 %**

bei Anmeldung bis 11. März 2022

Wir wissen, dass die Situation betreffend der Coronavirus-Pandemie zukünftige Entscheidungen nicht leicht macht - auch für uns als Messeveranstalter nicht. Aus heutiger Sicht gehen wir davon aus, dass die **BAU. ENERGIE. WOHNEN. Wieselburg** im Oktober 2022 wie geplant und ohne nennenswerte Einschränkungen abgehalten werden kann. Damit wir mit der Planung beginnen können, lassen Sie uns bitte Ihre Anmeldung baldmöglichst zukommen. Selbstverständlich halten wir Sie über die Entwicklungen am Laufenden. **Eine kostenlose Stornierung ist für Sie bis zu drei Wochen vor Messebeginn möglich.**

BESUCHERZIELGRUPPEN

Interessierte in den Bereichen Hausbauen, Sanieren und Wohnen sowie Themen rund um Smart Home und erneuerbare Energie. Im B2B-Bereich richtet sich die Messe unter anderem an Bauunternehmen, Genossenschaften, Planungsbüros und Generalunternehmen.

Eintrittspreise

Tageskarte 8,00 EUR
Ermäßigte Tageskarte 6,00 EUR
Dauerkarte 14,00 EUR
Parkgebühr 2,00 EUR



KOMMUNIKATIONSMASSNAHMEN

Print.

- » Plakatkampagnen
- » Inserate in Fach- und Regionalmedien
- » Postwurfsendungen im Einzugsgebiet (Fokus: Amstetten, Melk, Scheibbs, Perg, Zwettl)
- » Fachjournal (Magazin)
- » Printkampagne in Gemeindezeitungen

Rundfunk.

- » Radiowerbungen im ORF
- » Radiowerbungen bei Privatsendern

Online.

- » Mailings an mehr als 3.000 Stammkund•innen
- » Fachportal
- » Social Media & Website der Messe Wieselburg

Presse.

- » Presseaussendungen an nationale und regionale Medien

Kooperationen.

- » Kooperationen mit Fachinstituten
- » Kooperationen mit Finanzierungsanbieter•innen
- » Kooperationen mit Printmedien

SERVICEANGEBOT

Neben den üblichen Serviceangeboten der Messe Wieselburg haben Sie über unsere Partner•innen Zugang zu weiteren Dienstleistungen:

- » Messestanddesign
- » Standaufbau und Standausstattung
- » Marketing und Werbung
- » Vermietung von Präsentationstechnik
- » Versicherung
- » Getränkeservice
- » Quartiervermietung



MESSEN & VERANSTALTUNGEN

Die Infrastruktur im Messegelände Wieselburg wurde in den letzten Jahren ständig ausgebaut und erneuert. Die Veranstaltungsmöglichkeiten werden damit nochmals wesentlich erweitert.

Das Hotel direkt im Messegelände bietet zusätzlich 72 Zimmer in unmittelbarer Nähe. Wieselburg wird damit zum idealen Veranstaltungsort für das gesamte östliche Bundesgebiet.

Vom Seminar für 20 Personen bis zu Großveranstaltungen mit bis zu 2.500 Personen in der neuen Halle 3 - NV-Forum.



- » große Flexibilität in der Nutzbarkeit
- » hervorragendes Preis- und Leistungsverhältnis
- » ideale Verkehrslage
- » sehr gute Ausstattung
- » hohe Dienstleistungsqualität

Diese Vorzüge machen die Messe Wieselburg zum idealen Veranstaltungspartner. Informieren Sie sich über die vielen Möglichkeiten für Veranstaltungen!

IMPRESSUM:

Messe Wieselburg GmbH, Volksfestplatz 3, 3250 Wieselburg, Österreich

Telefon: +43 (0) 74 16 / 502 - 0
E-Mail: info@messewieselburg.at
Web: www.messewieselburg.at

Konzeption: Gerhard Blabensteiner
Design & Realisation: Undeutsch Media eU, 3250 Wieselburg (www.undeutsch.at)
Druck: druck.at Druck- und HandelsGmbH, 2544 Leobersdorf (www.druck.at)

Satz und Druckfehler vorbehalten. Soweit personenbezogene Bezeichnungen nur in männlicher Form angeführt sind, beziehen sie sich generell auf alle Geschlechter in gleicher Weise, um den Lesefluss zu vereinfachen.

